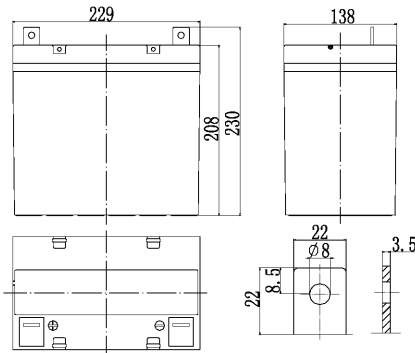




# PM 12550 (12V-55Ah)

## akumulator kwasowo-ołowiowy szczelny

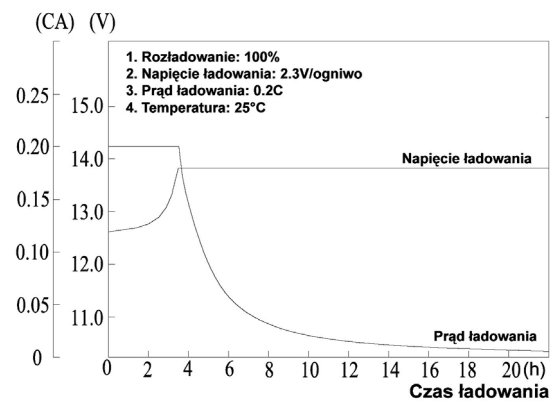
### Wymiary



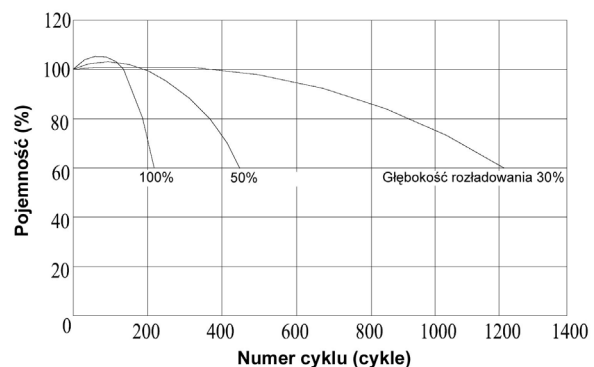
### Dane techniczne

Napięcie znamionowe		12 V
Pojemność (25°C, 20h)		55 Ah
Wymiary	Długość	229 mm
	Szerokość	138 mm
	Wysokość	208 mm
	Max wysokość	230 mm
Waga		ok. 19,5 kg
Rezystancja wewnętrzna (pełne naładowanie, 25°C)		ok. 5,8 mΩ
Pojemność w zależności od temperatury (20h)	40°C	102%
	25°C	100%
	0°C	85%
	-15°C	65%
Samo-rozładowanie (25°C)	3 miesiące	91%
	6 miesięcy	82%
	1 rok	65%
Znamionowa temperatura pracy		25°C ± 3°C
Dopuszczalny przedział temperatury pracy		-15°C ~ 50°C
Napięcie ładowania	buforowo	13,6 do 13,8 V
	cyklicznie	14,5 do 14,9 V
Max prąd ładowania		16,5 A
Zalecany prąd ładowania		5,5 A
Materiał złącza		Miedź (Cu)
Max prąd rozładowania		550 A (5 s)

### Charakterystyka ładowania (25°C)



### Pojemność w zal. od cykli rozład. (25°C)



### Stałoprądowa charakterystyka rozładowania (A, 25°C)

Nap. / Czas	5 min	10 min	15 min	30 min	1h	3h	5h	10h	20h
9,6 V	180	130	100	62	36	14,7	10	5,58	2,89
10,2 V	171	124	96	59,5	34,6	14,5	9,9	5,53	2,88
10,8 V	161	116	91,2	56,5	32,8	14,2	9,7	5,5	2,85

### Stołomocowa charakterystyka rozładowania (W, 25°C)

Nap. / Czas	5 min	10 min	15 min	30 min	1h	3h	5h	10h	20h
9,6 V	1890	1404	1098	696	410	173	118	66,6	34,7
10,2 V	1796	1334	1054	668	394	171	117	66	34,6
10,8 V	1688	1254	4004	634	374	167	115	65,7	34,2